

Design



www.troc.net.cn

TROC

SCENE
CASE
STUDY
ALBUM

场景案例
Catalogue



TROC

TROC专业级照明/高端创新定制化消费品牌首倡者，

从创立之初就专注踏踏实实做好专业级，
照明基础的照亮还不够，照亮空间只是基础，
TROC要做的是懂光学的科学，
从用户真实使用触感出发，
贴合专业光学适配的氛围值，维稳质感生活家。

借本身的专业照明打造全屋生态，坚持在产品研发、
取材、配光、加工上下苦工，专业照明设计应用回归
照明健康光本身的大自然力量。

秉承TROC「用光在设计空间创造艺术」的理念。
走没有走过的路，把挑战留给自己，把简单高效的
快乐场景空间带给用户。

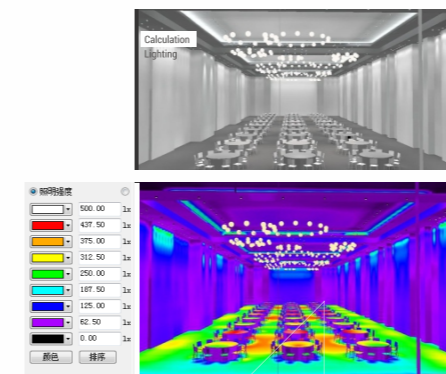
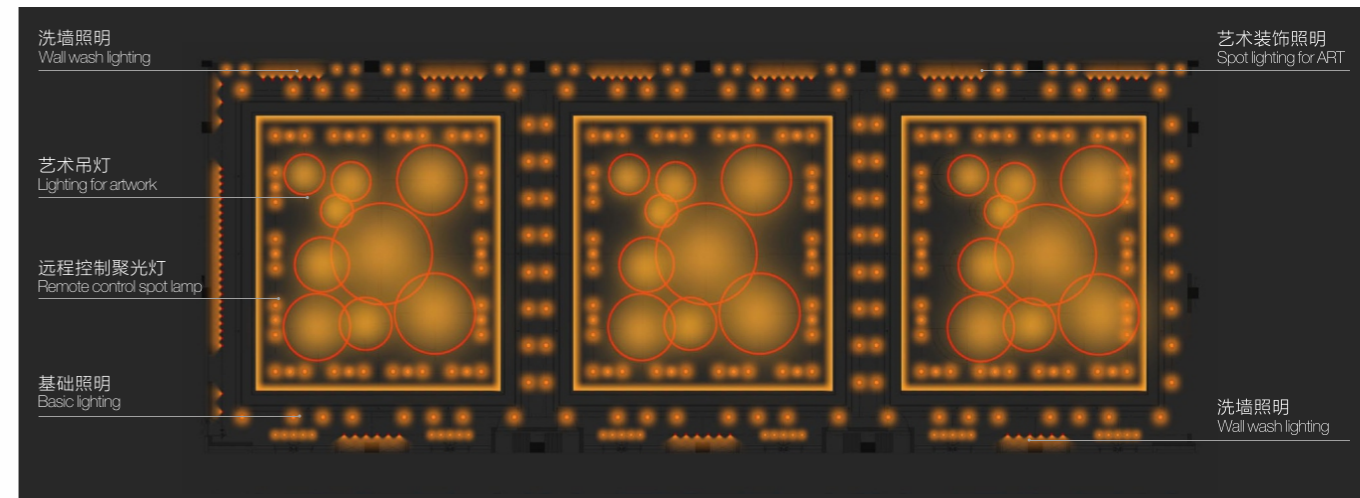
一盏适当的照明专业灯光可以给人超治愈。



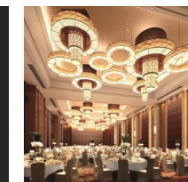
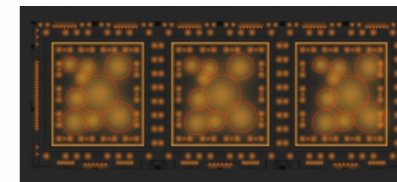


照明设计

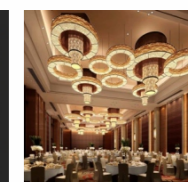
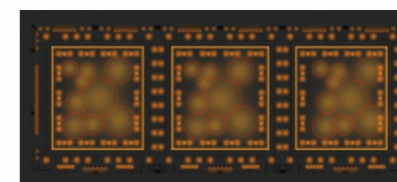
TROC照明的照明设计团队为我们每一位客户提供专业的照明设计咨询，致力于通过各种优秀的照明方式，创造出让人舒适的空间环境。可根据客户需求量身定制照明方案，以及后期的现场调试等一系列专业化服务。从概念品牌的策划与制定,到可行性调查、灯具选型、RGB伪色分析、照度计算等一系列流程，竭尽所能地潜心完成。



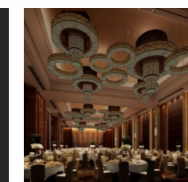
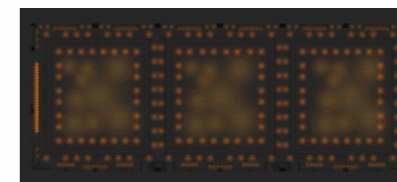
度假模式
Holiday mode



日光模式
Daylight mode



夜晚模式
Night mode



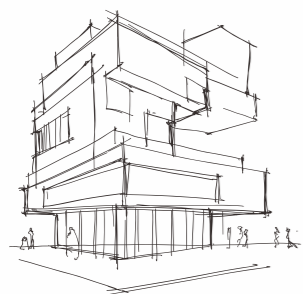
设计资质

我们拥有28名优秀设计师，其中10年以上从业经验的8位国家认证照明设计师16位。我们精心雕琢每个方案，设计师作品曾获多项国内外奖项：

- 2019年美国LIT建筑照明奖
- 北美照明协会IES照明奖
- 2019年艾鼎国际设计大奖优秀奖
- 第25届阿拉丁神灯奖最佳工程奖
- 第十届金手指奖创新作品优秀奖

PART 01

商业
BUSINESS
SECTION
篇



01

PART 02

酒店
HOTEL
SECTION
篇



10

PART 03

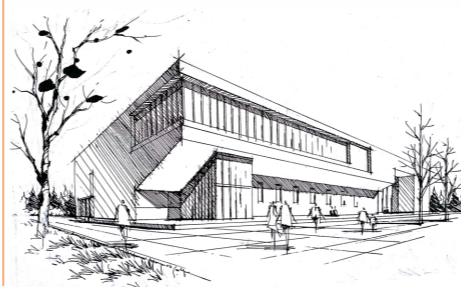
家别
VILLA/HOUSE
SECTION
篇



15

PART 04

户
OUTDOOR
SECTION
篇



21

PART 05

办
OFFICE
SECTION
篇



29

...

01

商业篇

- 02 烘焙面包店照明设计
- 04 手握寿司店照明设计
- 06 奶茶店照明设计
- 07 柠檬茶店照明设计
- 08 咖啡店照明设计
- 09 音响店照明设计



烘焙面包店照明设计
-TROCC灯光设计





在空间设计上也试图打破常规，
向新时代消费者诠释全新的烘焙理念。



面包架舍弃常规的方正造型，被设计成三角的结构和嵌入式，为空间增加更多视觉记忆点。
跟冰冷的金属对比，金黄现烤的面包成为唯一的主角。
传输带和制粉机这些冰冷的工业机械被抽象作空间道具，由面包师傅注入灵魂与匠心。
机械陈列的冷与烘焙产品的暖形成戏剧性冲突，让消费者将目光聚焦到烘焙食物本身。

手握寿司店照明设计
-TROCK灯光设计

手握寿司餐饮品牌寿司大的新空间形象。

波状结构极度扭曲成巨大、不规则的褶皱，扭坚为柔，
随机多曲面折弯的金属曲面与光产生微妙的反应，
沉重的金属悬挂在室内半空中，层层堆叠但各自仍有呼吸的空间，
虽然静止，随着视角的变化犹如流动。
扭坚为柔，随机多曲面折弯的金属曲面如纸般柔软，
与光产生微妙的反应，带有匠人制作的手工质感。
由重变轻，沉重的金属悬挂在室内半空中，
层层堆叠但各自仍有呼吸的空间，虽然静止，随着视角的变化犹如流动。

作为一个自然物，云与光、与影，与不同的现象层层堆叠，因而呈现出自由的形状；
虚无的想象，随云而起，由念而生，反而更近于人心。云作为喻体，超越了言语，反而更加接近本意。



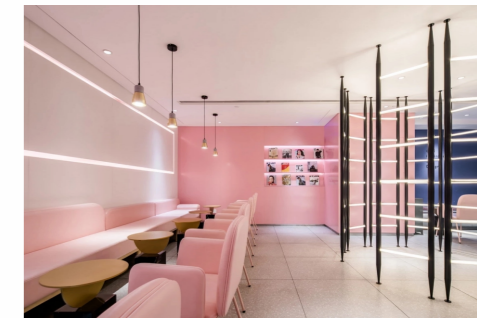


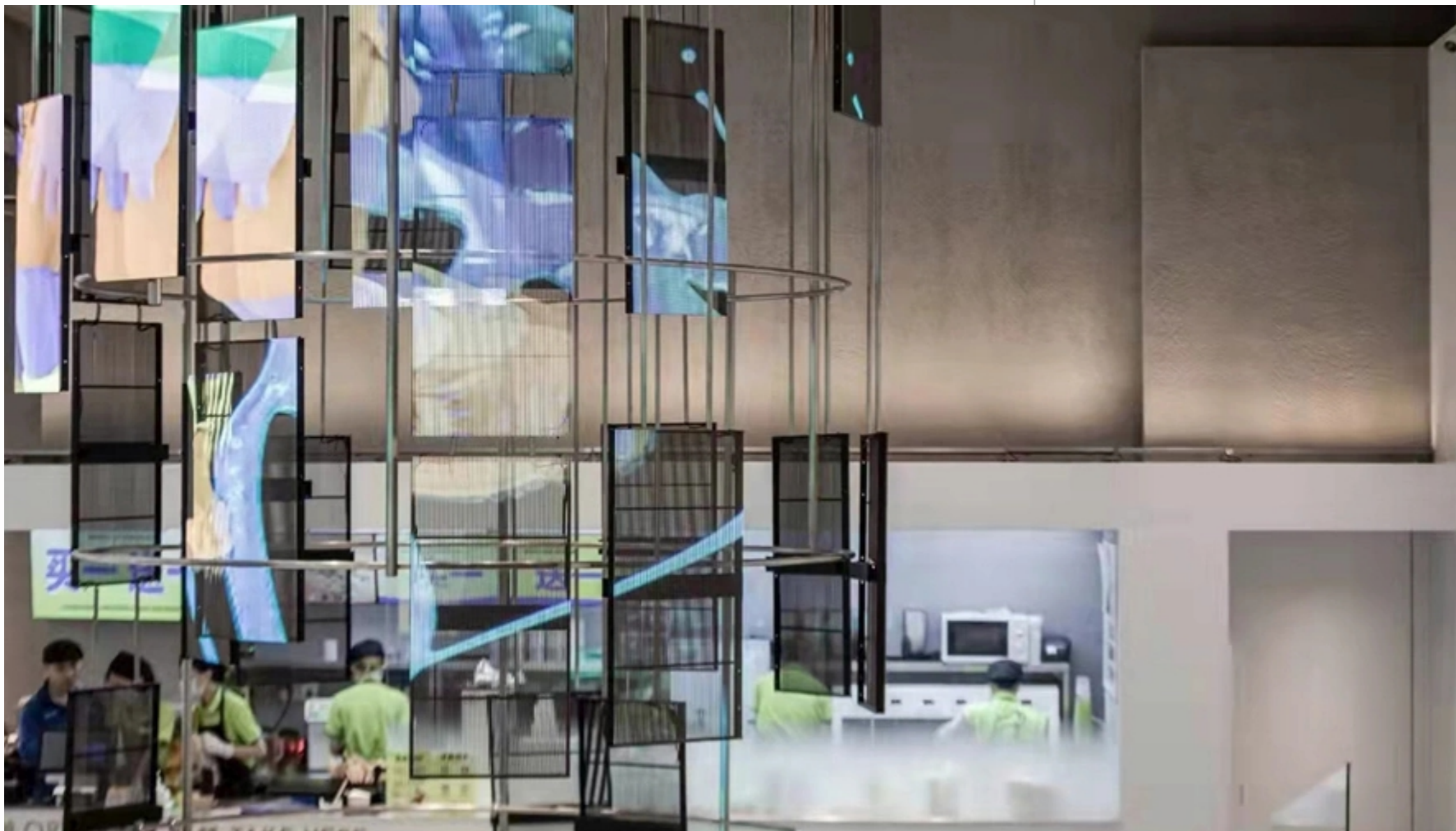
奶茶店照明设计 -TROC灯光设计

将幸福感强烈的色彩语言注入茶饮空间，每一间 HEYTEA PINK，都是一台少女心制造机。

空间设计到商品陈列都突出“凌乱中的秩序感”：
店内粉色的手脚架、紫色塑料花，既是商品的陈列柜，也是集市风格的延续；散落的简陋霓虹灯立吞区使得规整中充满随意；光梯困扰着木马；重新混合又组成一个崭新的样貌，乍看之下无法一眼看穿之间的关系，但细细品味却意外有著相同的频率。

灯光设计将光、影戏剧化、个性化、情感化、责任化；传递光与人、光与环境、光与自然的和谐统一；研究色彩、材质、结构形态、光的属性、照明器具、智能交互、可持续系统。





空间往往布局轻松自由，动态的多媒体元素介入，不断为空间引入丰富的视觉变化，这些都增强了空间的玩乐属性，希望消费者在空间享受的不仅仅是一杯茶，除了清新的味觉洗礼，还进一步唤醒了感知世界的积极力量。空间设计的主要作用早已超越了简单的功能满足，最大限度的去阐释品牌，在感官体验中通过空间语言传达出品牌的形象，从而与产品本身一道成为了品牌的象征符号；

空间的参与者将感受品牌经营者的良苦用心，以及对他们体验感受的尊重。

希望这一系列空间设计实验及灯光设计，能够为一杯柠檬茶的品尝过程赋予如同游园般的欢快体验。金属与瓷砖质感清冽，玻璃钢具有极强的可塑性，圆润充满亲和力，同时保持色彩的锐利度；追求简单直白的色彩视觉，简单几种颜色通过不同的质感表达，让人瞬间陷入到清新视觉的包裹中。

咖啡店照明设计 -TROCK灯光设计



空间采取“反思型怀旧”的设计逻辑：
不同于因循守旧的修复型怀旧，它指向新的可塑性，而非重建静态的过去。

朴实不求粉饰，让日常感深入结构与材质：空间中穿插的构造，
用直线塑造空间分割，层层递进，制造出灵活的格局，结构简明，气息流转；

保留部分凿开的原始墙面，与处理过的墙面以及光洁的木饰面形成鲜明的对比，
大面积的木色与水泥基调，辅之少量金属质感与绿植，点缀活力，隐含高级。
光影，空间自然光源丰富，逐渐与空间交织汇聚，景致四时不同，光影陆离斑驳；
而人造光影柔和，气息徐徐缓缓，余光在水泥、木、金属的表面漫反射，波动往复；
用可以感知的光影时间，营造一个恬静舒适的午后。





音响店照明设计
-TROC灯光设计

国际音响旗舰店的设计是一个系统工程，国际音响旗舰店是综合生产和销售及产品形象展示的商业空间，设计师必须运用抽象思维和形象思维，在品牌形象的推广和商品空间的衬托方面进行深入的研究。灯光设计承载视觉感受的舒适美与终端展示的引导性。产品的品牌与品质不可分割，雅乐荟不是简单的音响设备品牌商，而是传播音乐生活理念、发掘音乐内涵的文化先行军，所以灯光必须将展示的产品融入场景的体验中。灯光通过与材质的组合搭配融合空间氛围营造不同空间的视、听感受；通过明与暗、光与影等手法引导视觉。

店内每个功能区都是一个相对独立的体验展示空间，设计师通过暗藏灯带、局部照明，上照投光、下照方式，甚至是色彩变化等手法表现空间的每个细节。

02

酒店篇

11 高端酒店照明设计

13 特色酒店照明设计

11

13

高端酒店照明设计
-TROC灯光设计



深圳温德姆至尊酒店位于广东省深圳市福田区彩田路，地处深圳市CBD中心区域，毗邻深圳国际会展中心和地铁罗宝线、福田口岸和皇岗口岸，酒店总建筑面积54600平方米，建筑高度为150.5米。

由东莞市瀚森投资集团有限公司全资兴建，投资总额约10亿元，是按照国际标准建造的五星级精品酒店。建筑外观大气简约，充分体现了时尚精品酒店的清新风格。

酒店设有豪华套房、高级套房、商务房、豪华双人房、标准双人房等各类客房约200间（套），餐饮1000餐位以及多功能会议室，精选潮粤中餐及宴会服务，西式自助餐厅、大堂酒廊、星空酒吧，更有瀚森汇会所，出品精致私房菜，为宾客提供各类中西美食；酒店还设有健康会所、泳池、SPA等设施。





特色酒店照明设计
-TROC灯光设计





深圳东部华侨城茵特拉根城堡酒店，也叫城堡酒店，坐落于东部华侨城茶溪谷主题公园。配置东部华侨城主题酒店群中规模最大、级别最高的独栋城堡套房。将其厚重的蕴含、独特的设计，全新的理念以及深远的影响使其成为中西文化交流的理想之地，成为各界精英以及领袖人物的聚集之地。



酒店设计25间客房，其中总统套房以国际总统级接待标准打造。配备影视厅、KTV房及多功能厅，配备免费宽带上网、国际卫星电视接收服务。深圳东部华侨城茵特拉根城堡酒店，从整体上规划各空间照明层次变化，从入口到进入房间规划流畅动线。在局部如大堂门廊、服务台、电梯厅、楼梯平台、楼层通道等细节处理，形成不同连接点。在客房表现上，在满足基本照明需求的同时，融入茵特拉根主题文化，如镂空台灯、简洁的阅读灯。如休息室通过暗藏灯光、沙发后面的台灯、装饰画上的射灯，结合沙发、茶几的高贵、典雅，光与影的相互衬映，让人在工作之余享受宁静。

03

别墅/家居篇

现代别墅照明设计

16

阿拉伯别墅照明设计

18

欧式别墅照明设计

20

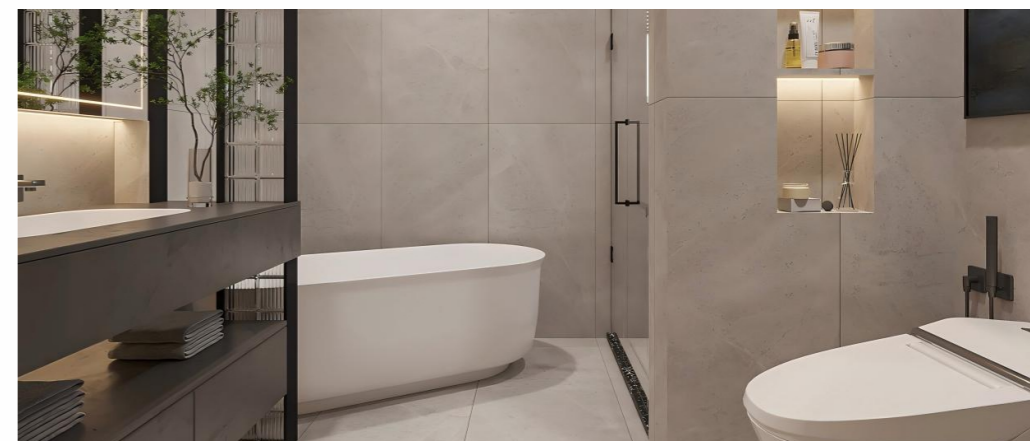


现代别墅照明设计
-TROCC灯光设计





照明不仅仅是明亮，
还在于如何以优雅的方式明亮。



氛围无需多言，光线自会替你诉说。
捕捉光的轨迹，留住家中宁静的瞬间。



阿拉伯别墅照明设计
-TROC灯光设计

它以温暖的色调，重现沙漠落日余晖的包裹感；
它以精准的切割，勾勒千年建筑符号的现代轮廓；
它以灵动的形态，在墙壁上演绎传统几何的变奏曲；





欧式别墅照明设计
-TROC灯光设计

我们以光为笔，重新诠释欧式建筑的古典韵律。
不止于照亮，我们旨在塑造立体感、
烘托艺术性、营造殿堂气韵，
让每一束光都诉说着优雅、奢华与传承的故事。



04

户外篇

22	综合体项目照明设计
24	俱乐部会所照明设计
26	水疗会所照明设计
28	广场步行街照明设计

综合体项目照明设计
-TROCC灯光设计

经典传承、时尚有度
我们在设计中吸纳“百货”的广博，时尚的韵味，
光的斑斓来体现“百货”丰富的企业内涵，
运用LED灯具来体现企业的环保理念。

在色彩上以暖色调为主来烘托体现建筑的时尚韵味和高雅的气质，
在酒店塔楼上安装LED灯带让其在夜晚显现绚丽的裙摆，而在住宅区的设计中，
为了不影响市民在夜晚得到宁静的家居生活，我们只在建筑顶部进行刻画，
在不影响住宅氛围的同时，让建筑在夜晚更显挺拔。







俱乐部会所照明设计
-TROC灯光设计





我们摒弃单一的照明功能，将光视为空间的情绪导演、品牌的无声代言。
通过精心编排的光影剧本，为会员营造一个从步入伊始即脱离日常、步入专属私域的魅力剧场。



我们为会员的每一步旅程，
设计充满戏剧性的光之序章。

水疗会所照明设计
-TROCC灯光设计

光，在此被重新定义。
它不再是单纯的照明工具，
而是自然的延伸、情感的媒介、疗愈的本身。
我们致力于创造一场由光引导的、贯穿五感的深度冥想旅程，
让每一缕光线都如同温润的泉水，轻柔地洗涤身心的疲惫。

这不仅是一次照明设计，更是一次关于如何用光进行疗愈的深度探索。
我们旨在打造一个能让人忘记时间、放下烦恼、
真正实现身心重启的光之灵境，让温泉水疗的体验，
从身体的舒适，上升至灵魂的慰藉。







我们致力于将步行街的照明，从单一的功能性需求，升华为一场融合商业活力、人文关怀与艺术美学的公共视觉盛宴。通过精心构筑的光环境，我们旨在引导消费、延长驻留、塑造记忆，让夜晚的步行街成为城市中最具吸引力的“会客厅”。

广场步行街照明设计
-TROC灯光设计



05

办公篇

办公空间照明设计1~4



办公空间照明设计1
-TROC灯光设计





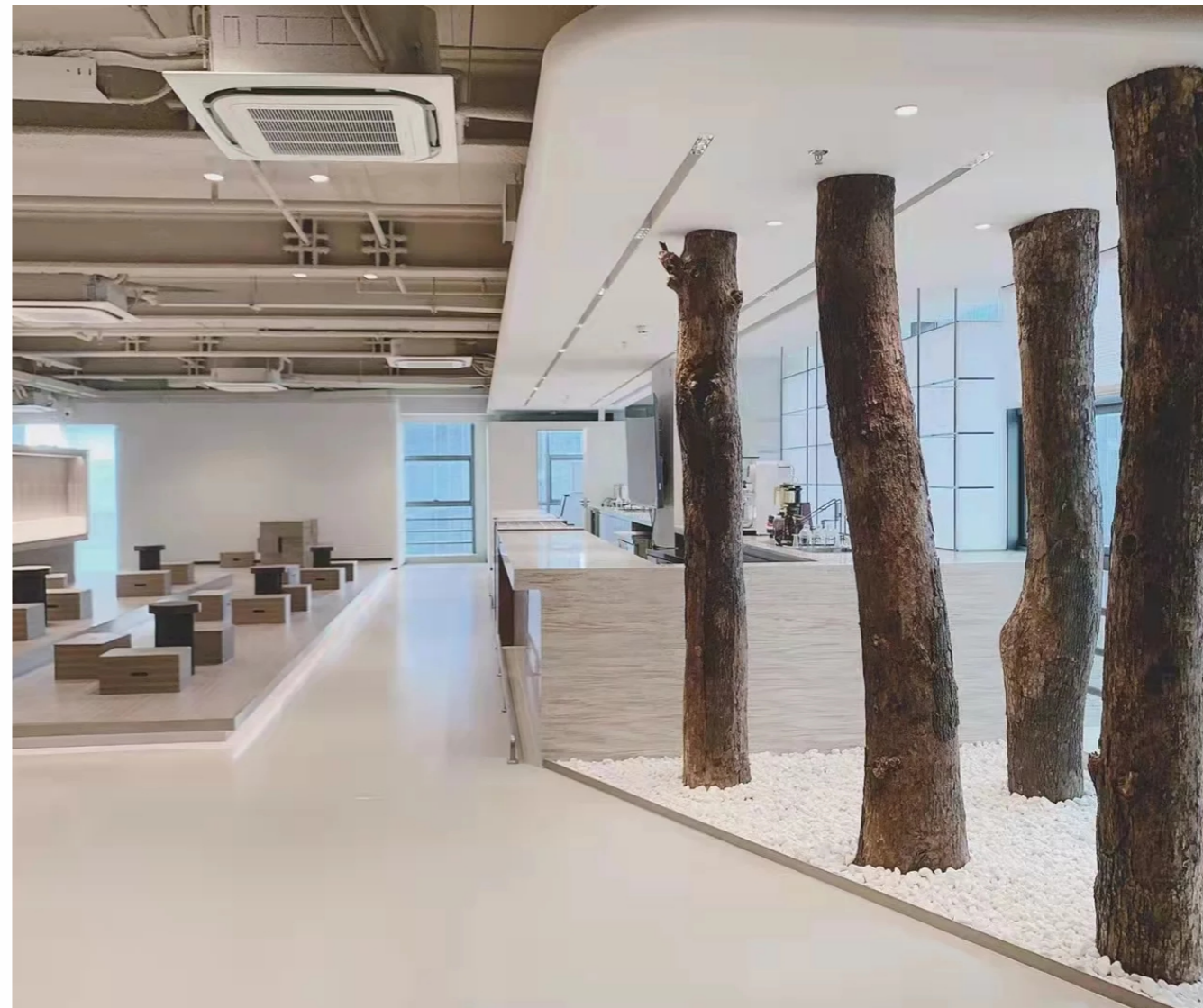
在办公空间中，办公照明是一个重要组成部分。
办公照明设计是办公楼建造中不可忽视的环节，其作用是从科学的角度、艺术的思维去营造温馨、舒适的工作环境，让员工从心理上感觉到愉快、舒适、轻松、高效的办公氛围。



TROC灯光设计将光、影戏剧化、个性化、情感化、责任化；传递光与人、光与环境、光与自然的和谐统一；
研究色彩、材质、结构形态、光的属性、照明器具、智能交互、可持续系统。

办公空间照明设计2

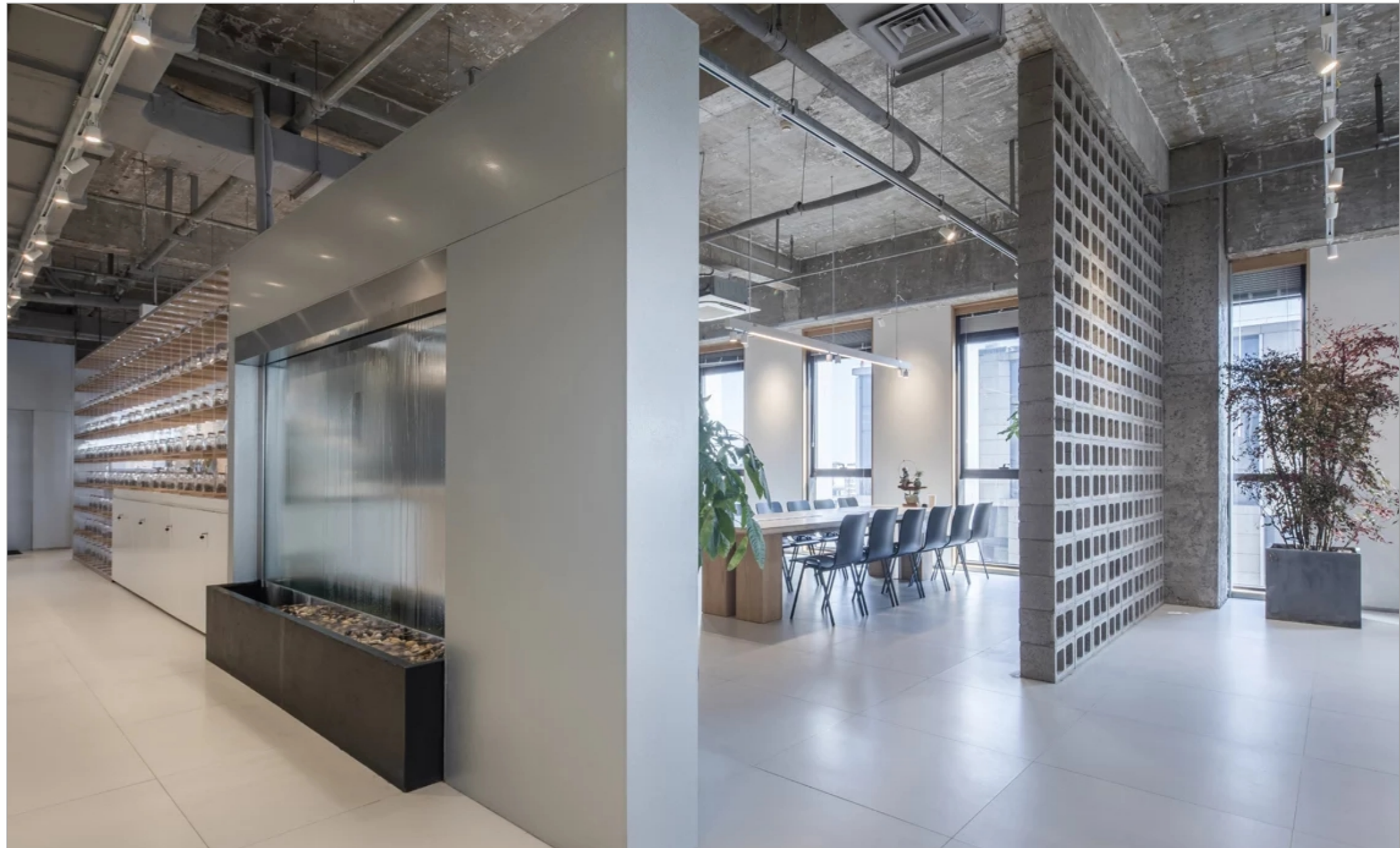
-TROCC灯光设计



办公室的照明设计理念是：明亮，舒适，有艺术表现力三者融为一体。
采用了自然光和人工光的结合，在保证工作面光照的同时，营造出一定的艺术氛围。
对工作面进行重点投光，其余部分进行辅助照明，营造出一定的艺术氛围。

- 1.灯光光线要健康舒适，就像自然光那样，明亮而不刺眼，温和而不炽热；
- 2.合适的照度才能让员工感觉舒适；
- 3.灯具的安装位置要科学合理，以避免产生对人有影响的直接或间接性眩光；
- 4.了解不同区域的灯光需求，做好合理搭配；
- 5.分区灯光要谨慎，使室内拥有合理的亮度分布，让员工劳逸结合；
- 6.根据不同的工作任务和协作方式，选择不同的色温和色彩，激发不同的思维模式。

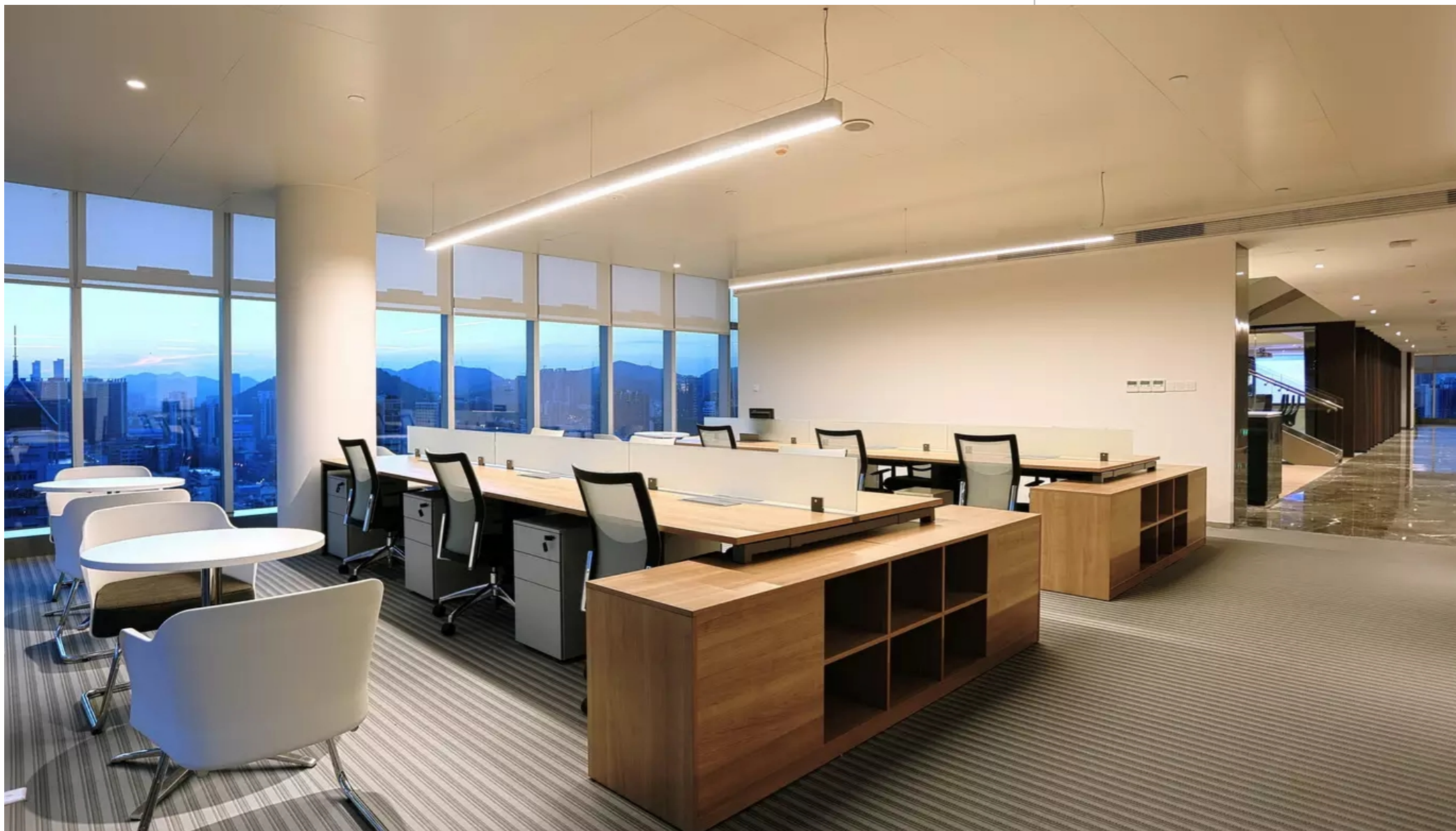
办公空间照明设计3
-TROC灯光设计



光，是为了更美的相遇 | 意大利上海办公室灯光设计
灯光，体现设计灵魂，承载时空使命！TROC灯光团队围绕“意大利，为了茶与人更好的相遇”的创作核心，不同区域选择不同的照明方式及灯具，加强场景带入感，赋予空间场景恰当的照度与亮度，拉近人与茶之间的距离，将人置身于茶的环境中进行创作思考！

光，就是不断地在空间中制造相遇的契机，为了更美的相遇！
办公空间内各个区域的灯具相互融合穿插，室内各界面的亮度、空间照度比皆经精心计算，满足各区域功能的同时营造舒适、优雅、格局独特的照明环境。摆脱办公照明单调、冷淡的通病。不仅需要突出公司特色，更需要制造舒适光感令员工们产生创作的欲望。





自然光本身是不以人类意识转移的，
 如果不合理利用、自然光可能会破坏室内光环境，甚至影响工作。
 本项目通过智能窗帘与灯光互动达到室内光环境动态平衡。
 控制节奏、有的放矢。
 灯光设计根据不同功能区采用不同的照度分布，
 不同功能区采用不同照明方式。
 开敞办公区以下照方式为主，
 多功能厅、会议厅通过3种以上光源组合满足不同的照明环境需求。



办公空间照明设计5
-TROC灯光设计



室内设计希望在核心筒的区域在兼顾通行的同时应该具备展品展示、信息传达等功能。通过与室内设计沟通及现场考察照明设计在核心筒区域营造视觉焦点。照明设计结合室内主题采用简洁大方的手法通过定制灯具实现照明美观与功能的完美结合，体现业主单位简洁、高效的和谐办公氛围。时尚感的满足。在休息接待区，造型独特的灯具打破规整的办公氛围，突出简约的设计与动力之感，让人眼前一亮。